

Massoth[®]



UPDATE

DE
25

Xk 4247



Liebe Gartenbahner, bei oberflächlicher Betrachtung war es um Massoth in der jüngeren Vergangenheit etwas still geworden. Dies hatte auch zum Teil in der nicht vorhandenen Verfügbarkeit von gedruckten Kundeninformationen seinen Grund, war der letzte Produktkatalog doch 2021 erschienen. Die mit der Neugründung der Massoth Systems GmbH beendete Insolvenz, hatte hier eine mögliche Ursache gesetzt. In dieser für alle unserer Mitarbeiterinnen und Mitarbeiter nicht einfachen Zeit, wurden die Tatkraft und innovatives Handeln an anderer Stelle benötigt. Doch nicht nur die Produktion lief, wenn auch den Umständen geschuldet teilweise verzögert, weiter. Auch unsere Entwickler waren nicht untätig, was wir Ihnen auf den folgenden Seiten dieser Publikation zeigen wollen. Nun steht auch unsere Werbeabteilung wieder unter Volldampf, das erste Ergebnis liegt Ihnen mit dieser Broschüre vor.

Mit diesem „Update25“ halten Sie eine Fortschreibung des Katalogs 2021 in den Händen. Es zeigt Ihnen alle bisher neu erschienenen Produkte aus dem Hause Massoth und schreibt damit den 21er Katalog fort, der noch in einer kleinen gedruckten Auflage und natürlich online als PDF-Download verfügbar ist. Tauchen Sie ein in die Welt der innovativen EVO-Weichenantriebe und weiterem

hochwertigen Elektronikzubehör für Ihr Modellbahn-Hobby und optimieren Sie Ihre Loks, Wagen und das Zubehör auf einen aktuellen technischen Stand. Dabei sprechen wir nicht nur die Gartenbahnfreunde an, viele unserer Produkte lassen sich auf jeder Modellbahn verwenden. So eignen beispielsweise die LED-Weihnachtsbäume sich auch für die kleineren Spuren und sorgen dort für eine festliche Stimmung. Die Flexgleisspanner liefern wir neben der 45mm-G-Spur auch in den Spurweiten 6.5mm, 9mm, 12mm und 16.5mm. Neben Neuentwicklungen wurden auch viele Dinge optimiert. Von der Rangierkupplung und den Pantografenantrieben gibt es inzwischen die Version 2.0 mit eingebautem DCC-Decoder, zum direkten Gleisanschluss. Auch die LED-Lichtleisten wurden technisch überarbeitet, was sich an der integrierten Pufferung und neuen Leuchtmitteln zeigt. Daher wurden teilweise neue Bestellnummern vergeben, die aus der Tabelle auf der letzten Seite ersichtlich sind.

Und nun viel Spaß beim Stöbern, ergänzende Informationen finden Sie auf unserer Homepage.

Ihr Daniel Massoth und das Team der Massoth-Systems GmbH

8103001

€ 19,-

NEU



Flexgleisspanner 6.5mm (3/Pack)
Flex Track Clamps 6.5mm (3/pack)

Mit dem Verlegewerkzeug werden Flexgleise präzise und unkompliziert verlegt. Die hochwertigen Spritzgussteile halten die Gleise in der gewünschten Form, ermöglichen ein problemloses Verlegen und erleichtern das Ablängen. Im Lieferumfang 3 Stück inkl. passendem Innensechskantschlüssel.

Z

Gleiszubehör

8103011

€ 19,-

NEU



Flexgleisspanner 9mm (3/Pack)
Flex Track Clamps 9mm (3/pack)

Mit dem Verlegewerkzeug werden Flexgleise präzise und unkompliziert verlegt. Die hochwertigen Spritzgussteile halten die Gleise in der gewünschten Form, ermöglichen ein problemloses Verlegen und erleichtern das Ablängen. Im Lieferumfang 3 Stück inkl. passendem Innensechskantschlüssel.

N

H0e

8103021

€ 19,-

NEU



Flexgleisspanner 12mm (3/Pack)
Flex Track Clamps 12mm (3/pack)

Mit dem Verlegewerkzeug werden Flexgleise präzise und unkompliziert verlegt. Die hochwertigen Spritzgussteile halten die Gleise in der gewünschten Form, ermöglichen ein problemloses Verlegen und erleichtern das Ablängen. Im Lieferumfang 3 Stück inkl. passendem Innensechskantschlüssel.

TT

H0m

8103031

€ 19,-

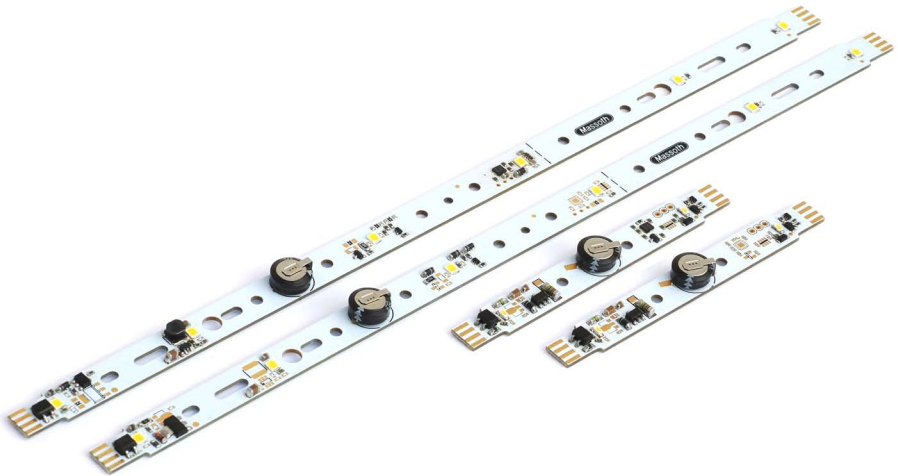
NEU



Flexgleisspanner 16.5mm (3/Pack)
Flex Track Clamps 16.5mm (3/pack)

Mit dem Verlegewerkzeug werden Flexgleise (auch Mittelleiter- und Dreischienengleise) präzise und unkompliziert verlegt. Die hochwertigen Spritzgussteile halten die Gleise in der gewünschten Form, ermöglichen ein problemloses Verlegen und erleichtern das Ablängen. Im Lieferumfang 3 Stück inkl. passendem Innensechskantschlüssel.

H0



8121010

€ 22,-

NEU

LED Lichtleiste 100mm, analog (2/Pack)
LED Lighting Unit 100mm, analog (2/pack)

Mit integriertem Puffer für bis zu 30sec. unterbrechungsfreie Beleuchtung. Servicefreundlicher Steckanschluss zum einfachen Abnehmen des Daches. Zwei Hochleistungs-LEDs für gleichmäßige Ausleuchtung.

8123010

€ 32,-

LED Lichtleiste 300mm, analog (2/Pack)
LED Lighting Unit 300mm, analog (2/pack)

Mit integriertem Puffer für bis zu 30sec. unterbrechungsfreie Beleuchtung. Servicefreundlicher Steckanschluss zum einfachen Abnehmen des Daches. Sechs Hochleistungs-LEDs für gleichmäßige Ausleuchtung.

8121020

€ 35,-

NEU

LED Lichtleiste 100mm, digital (2/Pack)
LED Lighting Unit 100mm, digital (2/pack)

Mit integriertem Puffer für bis zu 30sec. unterbrechungsfreie Beleuchtung. Servicefreundlicher Steckanschluss zum einfachen Abnehmen des Daches. Zwei Hochleistungs-LEDs für gleichmäßige Ausleuchtung. Ausführliche Programmiermöglichkeiten für Lichteffekte

8123020

€ 45,-

LED Lichtleiste 300mm, digital (2/Pack)
LED Lighting Unit 300mm, digital (2/pack)

Mit integriertem Puffer für bis zu 30sec. unterbrechungsfreie Beleuchtung. Servicefreundlicher Steckanschluss zum einfachen Abnehmen des Daches. Sechs Hochleistungs-LEDs für gleichmäßige Ausleuchtung. Ausführliche Programmiermöglichkeiten für Lichteffekte



8129580

€ 24,-



Weihnachtsbaum 2 cm (3/Pack)

Christmas Tree 2 cm (3/pack)

Schöner stilisierter Weihnachtsbaum für kleine Loks oder als Anlagendekoration. Mit neu goldgelben LEDs als Kerzensimulation. Inklusive Stromregelung für gleichmäßige Helligkeit. Geeignet für viele Spurrößen.

Foto: Stefan Schwegler

8129590

€ 18,-



Weihnachtsbaum 5 cm (2/Pack)

Christmas Tree 5 cm (2/pack)

Schöner stilisierter Weihnachtsbaum für große Loks oder als Anlagendekoration. Mit 12 goldgelben LEDs als Kerzensimulation. Mit Stromregelung für gleichmäßige Helligkeit. Geeignet für viele Spurrößen.



Viele Hinweise zu Gestaltungsmöglichkeiten finden sie hierzu auch im Wiki.

8133109 € 119,-



DiMAX Funkempfänger EU (Ersatzteil)

DiMAX Receiver EU (Spare Part)

Ersatzteil zum Austausch für defekte DiMAX Funkempfänger EU (433MHz). Lieferung ohne Gehäuse.

8133301 € 95,-



DiMAX Funksender EU pro (Ersatzteil)

DiMAX Transmitter EU pro (Spare Part)

Ersatzteil zum Austausch für defekte DiMAX Funksender EU (433MHz). EU+ Version für vergrößerte Reichweite.

8135611 € 169,-



DiMAX Schaltnetzteil 24V | 12.5A (DE | Deutschland)

DiMAX Power Supply Unit 24V | 12.5A (DE | Germany)

Netzteil nach aktuellen EU-Richtlinien für DiMAX Digitalzentralen + DiMAX Digitalbooster. Mit integriertem Netzschalter zum stromlosen Abschalten.

8135612 € 169,-

DiMAX Schaltnetzteil 24V | 12.5A (CH | Schweiz)

DiMAX Power Supply Unit 24V | 12.5A (CH | Switzerland)

8135613 € 169,-

DiMAX Schaltnetzteil 24V | 12.5A (UK | Großbritannien)

DiMAX Power Supply Unit 24V | 12.5A (UK | Great Britain)

8135614 € 169,-

DiMAX Schaltnetzteil 24V | 12.5A (US | USA)

DiMAX Power Supply Unit 24V | 12.5A (US | USA)

8151301

€ 29,-



eMOTION Powercap 200

Puffer für Kleinstloks (z.B. Feldbahnloks) oder auch für kleinere Spuren, wie z.B. H0 geeignet. 20 Wattsekunden Speicherkapazität für ca. 4 Sekunden Pufferung bei 300mA Nennstrom. Ersetzt 8151001 Spannungspuffer bei gleichzeitig deutlich kleinerer Baugröße.

8151311

€ 39,-



eMOTION Powercap 900

Puffer für 1-motorige Gartenbahnloks mit 90 Wattsekunden Speicherkapazität für ca. 6 Sekunden Pufferung bei 600mA Nennstrom. Ersetzt 8151601 Powercap micro bei gleichzeitig deutlich kleinerer Baugröße.

8151321

€ 49,-

NEU



eMOTION Powercap 2300

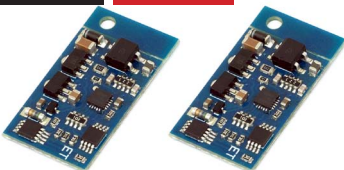
Puffer für große Gartenbahnloks mit 230 Wattsekunden Speicherkapazität für ca. 6 Sekunden Pufferung bei 2000mA Nennstrom. Ersetzt 8151301 Powercap maxi bei gleichzeitig deutlich kleinerer Baugröße.



Weitere Hinweise zu den neuen Puffern finden sie hierzu auch im Wiki.

8152611

€ 35,-



eMOTION 4FX Funktionsdecoder (2/Pack)

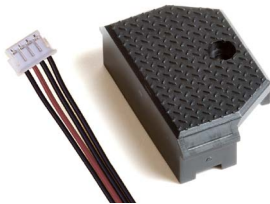
eMOTION 4FX Function Decoder (2/Pack)

Kleiner 4-fach Funktionsdecoder mit vielen Programmiermöglichkeiten für Lichteffekte und großen Löt-pads zum einfachen Anschluss auf der Unterseite.

8156610

€ 39,-

NEU



DiMAX Schaltdecoder 1K III
DiMAX Switch Decoder 1K III

Schaltdecoder für 1 EPL Weiche mit freilandtauglichem, servicefreundlichem Steckanschluss und zusätzlichen Kontaktein- oder Rückmeldeausgängen.

8156900

€ 49,-



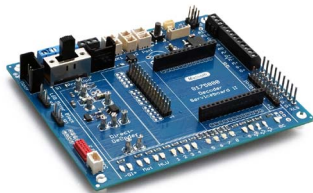
DiMAX LED Steuermodul
DiMAX LED Control Module

16-Kanal LED Steuerung für viele Lichteffekte. Auch als 4-fach Signaldecoder nutzbar. Analoge oder digitale Steuerung per DIP-Schalter oder CV-Programmierung.

8175800

€ 95,-

NEU



DiMAX Decoder Serviceboard 2.0
DiMAX Decoder Service Board 2.0

Test- und Prüfplatine für Dekoder und Zubehör. Viele Erweiterungen gegenüber der bisherigen Version.

8170010

€ 74,90



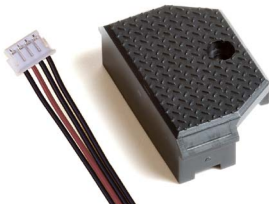
DiMAX FB Rückmeldemodul
DiMAX FB Feedback Module

16-Kanal Rückmeldemodul für automatische Steuerungsabläufe. Nutzbar auch als Anzeigemodul für Statusanzeigen. Neuer abgeschirmter Feedbackbus mit Master-Slave Funktion

8170090

€ 49,-

NEU



DiMAX FB Gleiskontakt III (2/Pack)
DiMAX FB Track Contact III /2/pack)

Magnetischer Gleiskontakt mit freilandtauglichem, servicefreundlichem Steckanschluss. Passt an das neue und auch das alte Rückmeldemodul. Auch zum Anschluss an EVO-X oder Schaltdekodeur nutzbar.

8170510

€ 55,-



DiMAX FB Belegtmeldemodul
DiMAX FB Train Detection Module

4 Kanal Belegtmelder zur Stromüberwachung in 4 Gleisen. Mit Überwachung der Gleisspannung für zuverlässigen Betrieb. Passt an das neue und auch das alte Rückmeldemodul.

8179000

€ 32,-



DiMAX FB Busverteiler
DiMAX FB Bus Adapter

4-fach Verteiler für den neuen abgeschirmten DiMAX FB Feedback Bus. Auch als Adapter zum Massoth Steuerbus nutzbar.

8311120

€ 19,-



LED Stecklampe, vertikal 5V (6/Pack)

Plug-In LED, vertical 5V (6/Pack)

Ersetzt 5V Glühlampe bei senkrechter Steckrichtung

8311130

€ 19,-

NEU



LED Stecklampe, horizontal 5V (6/Pack)

Plug-In LED, horizontal 5V (6/Pack)

Ersetzt 5V Glühlampe bei waagerechter Steckrichtung

8311320

€ 19,-



LED Stecklampe, vertikal 24V (6/Pack)

Plug-In LED, vertical 24V (6/Pack)

Ersetzt 19V oder 24V Glühlampe bei senkrechter Steckrichtung

8311330

€ 19,-

NEU



LED Stecklampe, horizontal 24V (6/Pack)

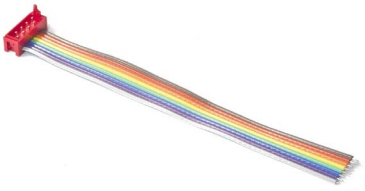
Plug-In LED, horizontal 24V (6/Pack)

Ersetzt 19V oder 24V Glühlampe bei waagerechter Steckrichtung



Weitere Hinweise finden sie hierzu auch im Wiki.

8312063 € 6,50



eMOTION 8FL Schnittstellenkabel (8-polig)
eMOTION 8FL Interface Cable (8-pin)
 Ermöglicht die einfache Digitalisierung von RhB-Wagen mit Schnittstelle. Macht 4FX oder 10FX für die 8polige Schnittstelle steckbar.

8312064 € 7,00



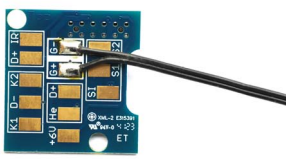
Anschlusskabel Rangierkupplung (400mm)
Connection Cable Switching Coupler (400mm)
 Ersatzkabel zum Austausch für die Rangierkupplung 2.0. Auch als Testkabel für Entkuppeler am Serviceboard 8175800 nutzbar.

8312065 € 3,00



Anschlusskabel Weichenantrieb EVO-S (300mm)
Connection Cable Switch Drive EVO-S (300mm)
 Ersatzkabel zum Austausch für den Weichenantrieb EVO-S.

8312066 € 9,00



Anschlussplatine Weichenantrieb EVO-X (300mm)
Connection Board Switch Drive EVO-X (300mm)
 Ersatzplatine zum Austausch für den Weichenantrieb EVO-X.

8312067

€ 4,50

NEU



Anschlusskabel LED Lichtleiste
Connection Cable LED Lighting Units

Zum bequemen servicefreundlichen Anschluss der aktuellen LED-Leisten.

8312068

€ 4,50

NEU



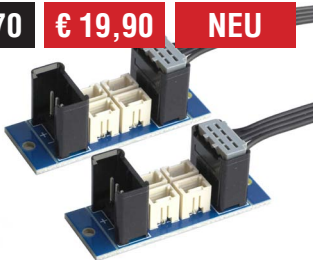
Anschlusskabel Gleismodule
Connection Cable Track Modules

Zum Servicefreundlichen Anschluss der Gleismodule (Schaltdecoder 1K III, Gleiskontakt III) ab 2025.

8312070

€ 19,90

NEU



Funktionsadapter M2F4 (2/Pack)
Function Adapter M2F4 (2/Pack)

Einfacher 4-fach Steckverteiler für Massoth Entkupppler oder Pantoantriebe. Anschluss direkt am DCC-Gleisstrom oder Lokgetriebe, alternativ an einem Schaltausgang des Decoders.

8440013 € 119,-



Antrieb für Einholmstromabnehmer 2.0 (2/Pack)
Drive for single arm pantograph 2.0 (2/pack)

Neue verbesserte Version mit integriertem DCC-Decoder. Mit Adapterplatte zum direkten Ersatz von LGB Antrieben. Sanfte langsame Bewegung mit Nachwippfunktion. Die Ausfahrhöhe ist einstellbar.

8440023 € 119,-



Antrieb für Scherenstromabnehmer 2.0 (2/Pack)
Drive for scissor pantograph 2.0 (2/pack)

Neue verbesserte Version mit integriertem DCC-Decoder. Zum Nachrüsten von Gartenbahnloks ohne Antrieb. Sanfte langsame Bewegung mit Nachwippfunktion. Die Ausfahrhöhe ist einstellbar.

8440092 € 25,-



Montageset LGB Selbstentladewagen (4161x)
Mounting kit for LGB function car (4161x)

Umbauset für vollautomatischen digitalen Betrieb. In Verbindung mit 8440013 wird kein Decoder mehr benötigt.

8442010 € 115,-

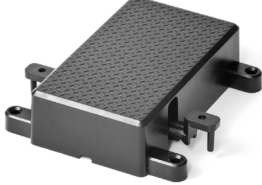


Rangierkupplung 2.0 (2/Pack)
Switching Coupler 2.0 (2/Pack)

Neue verbesserte Elektronik mit integriertem DCC-Decoder. Optimierte Konstruktion für sicheres, automatisches Kuppeln. Steckbares Kabel für einfache Montage (8312064).

8444000

€ 59,90



EVO-S Weichenantrieb

EVO-S Switch Drive

Motorischer Weichenantrieb mit Freilauf. Digitaldecoder integriert und auch analog nutzbar. Für nahezu alle Gartenbahnweichen nutzbar.

8444010

€ 79,90



EVO-X Weichenantrieb

EVO-X Switch Drive

Weichenantrieb wie EVO-S mit erweiterten Funktionen. Kontakteingänge oder Rückmeldeaussgänge, Anschluss für Weichenheizung intern + extern, PZB Funktion.

Werkseitig ausverkauft. Bitte im Handel nachfragen. Neue Serie in Planung.

8444050

€ 29,-



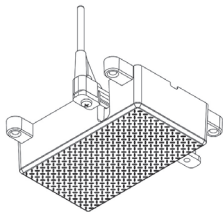
EVO Weichenheizung (3/Pack)

EVO Turnout Heater (3/Pack)

Die EVO Weichenheizung ermöglicht auch bei winterlichen Bedingungen einen Gartenbahnbetrieb, da Schnee und Eis zuverlässig von den beweglichen Teilen einer Weiche weggetaut werden. Zur Ansteuerung der EVO Weichenheizung ist der EVO-X Weichenantrieb oder ein Schaltdecoder erforderlich.

8444090

€ 16,90



EVO Unterflurerweiterung (5/Pack)

EVO Under Floor Extension (5/Pack)

Mit der Unterflurerweiterung kann der EVO Weichenantrieb zum Unterflurantrieb erweitert werden. Neben dem Unterfluradapter befinden sich Lieferumfang auch die passenden Schrauben zur Montage des Antriebs unter einer Holzplatte.

Produktübersicht: Die folgende Tabelle zeigt die Produkte dieses Neuheitenprospekts mit Preis und Seitenangabe. Zusätzlich ist auch die Artikelnummer des vorangegangenen Produkts angegeben.

alter Artikel	neuer Artikel	€	Seite	alter Artikel	neuer Artikel	€	Seite
8103103	8103001	19,-	3	8170001	8170010	74,90	9
8103203	8103011	19,-	3	8420602	8170090	49,-	9
---	8103021	19,-	3	8170501	8170510	55,-	9
8103303	8103031	19,-	3	---	8179000	32,-	9
8122202	8121010	22,-	4	8311110	8311120	19,-	10
8122302	8121020	35,-	4	8311110	8311130	19,-	10
8124202	8123010	32,-	4	8311310	8311320	19,-	10
8124302	8123020	45,-	4	8311310	8311330	19,-	10
---	8129580	24,-	5	---	8312063	6,50	11
---	8129590	18,-	5	---	8312064	7,-	11
8133101	8133109	119,-	6	---	8312065	3,-	11
8133301	8133301	95,-	6	---	8312066	9,-	11
8135601	8135611	169,-	6	---	8312067	4,50	12
8135602	8135612	169,-	6	---	8312068	4,50	12
8135603	8135613	169,-	6	---	8312070	19,90	12
8135604	8135614	169,-	6	8440012	8440013	119,-	13
8151001	8151301	29,-	7	8440022	8440023	119,-	13
8151601	8151311	39,-	7	8440091	8440092	25,-	13
8151701	8151321	49,-	7	8442000	8442010	115,-	13
---	8152611	35,-	7	---	8440000	59,90	14
8156601	8156610	39,-	8	---	8440010	79,90	14
---	8156900	49,-	8	---	8440050	29,-	14
8176001	8175800	95,-	8	---	8440090	16,90	14

Rechtlicher Hinweis: Diese Dokument wurde sorgfältig nach bestem Wissen und Gewissen erstellt. Dennoch können wir nicht garantieren, dass alle Angaben absolut korrekt erfolgen. Aus diesem Grund bleiben Irrtümer und Änderungen vorbehalten. Es besteht kein Anspruch auf Vollständigkeit. Sollten Sie Grund zur Beanstandung haben, freuen wir uns, wenn Sie uns informieren und uns die Möglichkeit geben, unsere Dokumentation zu verbessern. Dieses Dokument mit samt seines Inhalts, aller Logos, Bilder, Grafiken, usw. ist urheberrechtlich geschützt. Die Wiedergabe und Weiterverwendung im Ganzen oder in Teilen ist nicht gestattet und bedarf der schriftlichen Freigabe. Massoth und andere Markennamen sind eingetragene Marken der entsprechenden Inhaber.



Massoth Systems GmbH

Frankensteiner Str. 28 · D-64342 Seeheim · Germany

FON: +49 (0)6151-35077-0 · FAX: +49 (0)6151-35077-44

eMail: info@massoth.de · www.massoth.de

8000112

MASSOTH Update 25 Neuheitenprospekt
Stand 18.03.2025

